

SITUACIÓN DEFICIENCIAS DETERMINADAS

PREVIO

DURANTE

POSTERIOR

DEPARTAMENTO:	BAJA VERAPAZ	MUNICIPIO:	CUBULCO
NOMBRE DEL ESTABLECIMIENTO:	EORM	DIRECCIÓN DEL ESTABLECIMIENTO:	CASERÍO PACHIPAC, ALDEA TRES CRUCES
CÓDIGO DEL ESTABLECIMIENTO:	15-04-0061-43	FECHA:	26 DE ABRIL 2024

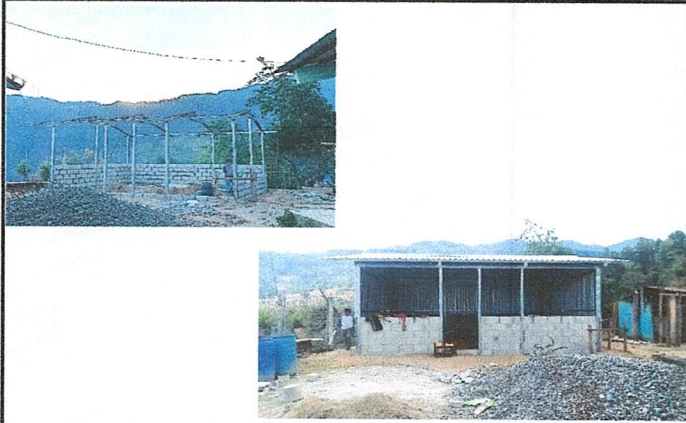


Foto 1:

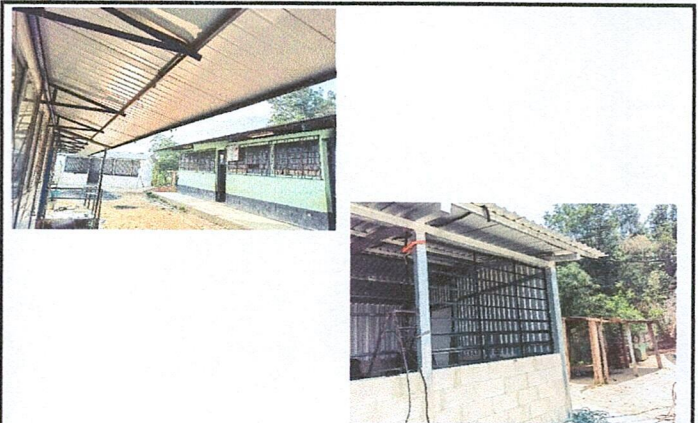


Foto 2:

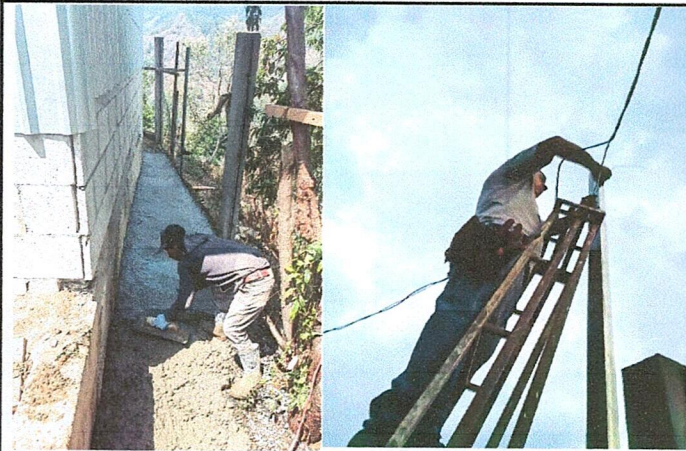


Foto 3:

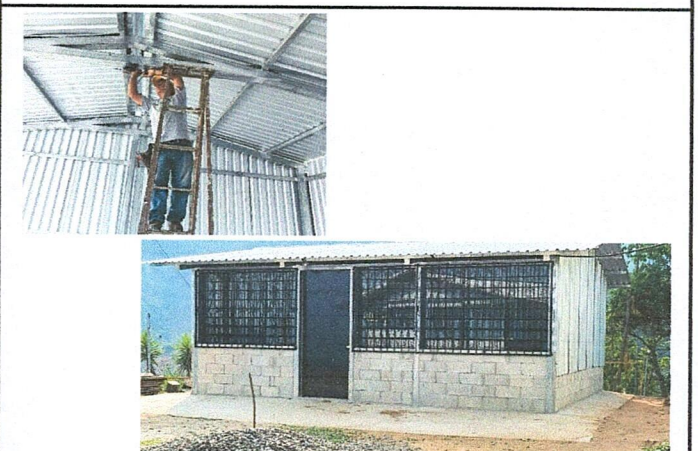




Foto 4:

Observación: Si es necesario se pueden agregar hojas adicionales y actualizar el número de hojas.



 Firma y sello del Presidente de la



 Firma y Sello Director Centro Educativo Público